



# Informe d'Enquestes de satisfacció dels serveis per part del Personal Docent i Investigador (PDI)

Període comprès curs 2023-2024

Euncet, setembre de 2024

# 1 Descripció

---

Aquest informe té com a finalitat presentar els resultats obtinguts per part del Personal de Docència i Recerca (PDI) la finalitat del qual és conèixer el seu grau de satisfacció amb el conjunt del programa formatiu (pla d'estudis, organització de l'ensenyament-aprenentatge) en el qual has dictat la docència i els serveis que has utilitzat (instal·lacions i infraestructures, programes de suport), amb l'objectiu d'obtenir informació per a la presa de decisions i la millora de la institució.

## 1.1 Resum

### **Estructura relacionada a l'avaluat per al grup PDI**

Els resultats corresponen als aspectes següents:

- Planificació de la docència
- Coordinació i avaluació de la titulació
- Infraestructura i equipament per a la docència
- Estudiantat
- Activitat de recerca i transferència del coneixement
- Programes de carrera i reconeixement
- Participació en la millora
- Sistema de Garantia Interna de Qualitat

A continuació, s'expliquen les CARACTERÍSTIQUES DE L'ENQUESTA:

- Enquesta en format digital.
- Curs acadèmic corresponent 2023-2024.
- De la població enquestada (121), hem obtingut una participació del 59 % (71/121).
- El model d'enquesta utilitzat ha constatat de 8 blocs de preguntes relacionats amb els aspectes anteriorment detallats, les preguntes dels quals es detallen a continuació:

### **Preguntes relacionades amb la planificació de la docència**

- Conec els objectius generals i específics recollits en el Pla d'Estudis corresponent.
- L'organització del desplegament del pla d'estudis (grups, horaris, etc...) és adequat.
- L'adequació de l'enfocament, l'organització i l'avaluació dels TFG/TFM són els adequats.
- La guia docent és adequada per als resultats d'aprenentatge previstos.
- El treball de la Direcció de la titulació i/o Coordinadors d'àrees proporcionen un suport i apropiat.

### **Preguntes relacionades a coordinació i avaluació de la titulació**

- La coordinació docent entre assignatures de les titulacions que hi ha participat ha estat adequada.
- Les metodologies docents que he utilitzat han estat les adequades.

- El sistema d'avaluació que he emprat ha estat adequat.

### **Preguntes relacionades a la infraestructura i equipament per a la docència**

- Les aules que utilitza són adequades per al desenvolupament de l'ensenyament (equipament, climatització, il·luminació, acústica, mobiliari...)
- Els laboratoris, espais experimentals i el seu equipament són adequats per a la docència.
- L'assistència i/o acompanyament en l'ús i dubtes del Campus Virtual és adequada.
- Compta amb espais o llocs de treball per revisar, estudiar i/o reunir-se amb l'estudiantat.
- Es garanteix l'accés a les diferents fonts d'informació, bases de dades, fons bibliogràfics... per cobrir les necessitats de l'ensenyament.

### **Preguntes relacionades a l'estudiantat**

- El perfil d'ingrés de l'estudiantat.
- La utilitat de les tutories.
- El treball i la dedicació de l'estudiantat.
- Els resultats d'aprenentatge obtinguts per l'estudiantat.

### **Preguntes relacionades a l'activitat de recerca i transferència del coneixement**

- En realitzar recerca, es redueix o es pren en consideració la càrrega docent.
- Existeixen programes desenvolupats per la Direcció i/o Departament de RRHH (beques, contractes laborals, ajudes, incentius, etc.) per a l'incentiu de la recerca.

### **Preguntes relacionades amb programes de carrera i reconeixement**

- El centre li proporciona oportunitats per desenvolupar la seva carrera professional.
- La formació al professorat que ofereix l'Escola cobreix les necessitats.
- Es realitzen programes, o compta amb el suport del centre en temes referents a mobilitat internacional.

### **Preguntes relacionades a participació en la millora**

- La titulació en la qual imparteix la seva assignatura està implicada en processos de millora contínua.
- La seva participació és presa en compte en els diferents processos de qualitat que segueix la titulació.

### **Preguntes relacionades a sistema de garantia interna de qualitat**

- Coneix de l'existència del Sistema de Garantia Interna de Qualitat (SGIC) del centre com un element per a la millora de les titulacions.

El tipus de respostes en la majoria de les preguntes han seguit la següent escala:

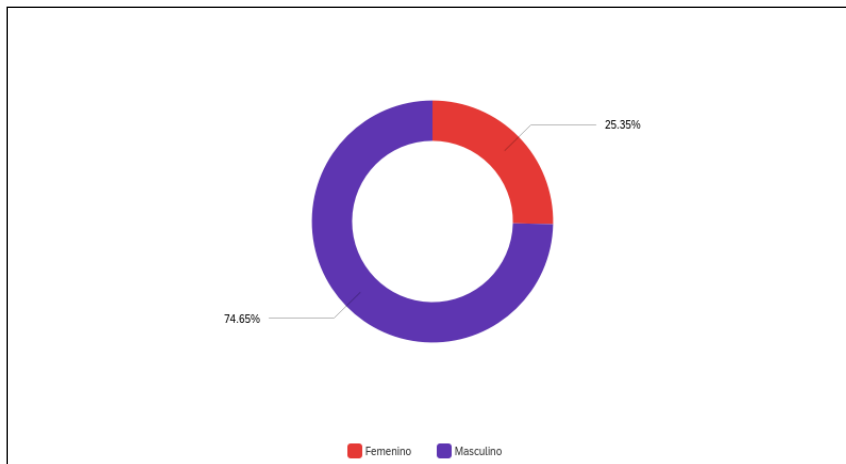
- **Satisfacció:** 1. Molt satisfet 2. Satisfet 3. Parcialment satisfet 4. Insatisfet 5. Molt insatisfet 6. No aplica (n. a.)

## 1.2 Presentació de resultats

ENQUESTA DE SATISFACCIÓ / PERSONAL DOCENT I INVESTIGADOR (PDI) /  
CURS 2023-24

### 1. Gènere

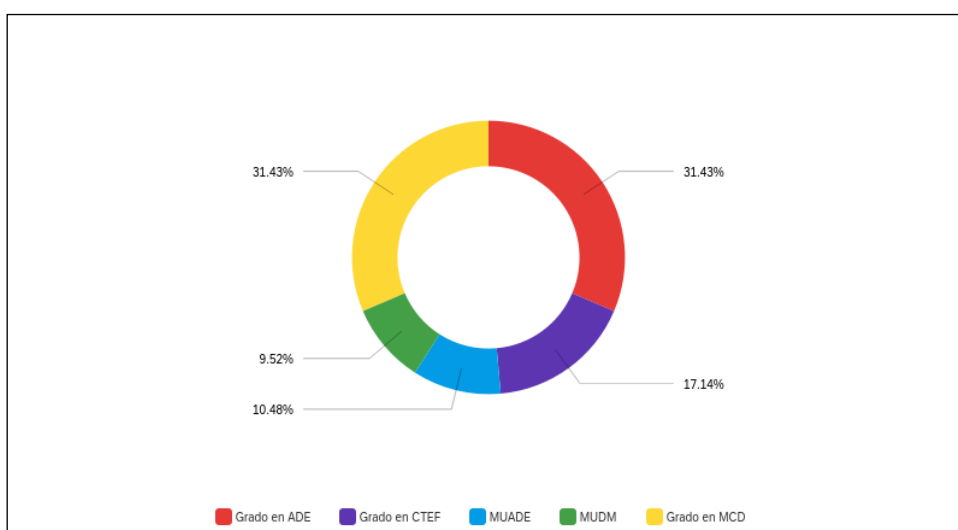
N.	Resposta	%	Valor absolut
1	Femení	25.35%	18
2	Mascle	74.65%	53
	Total	100%	71



### 2. Titulació en la qual va impartir la seva docència

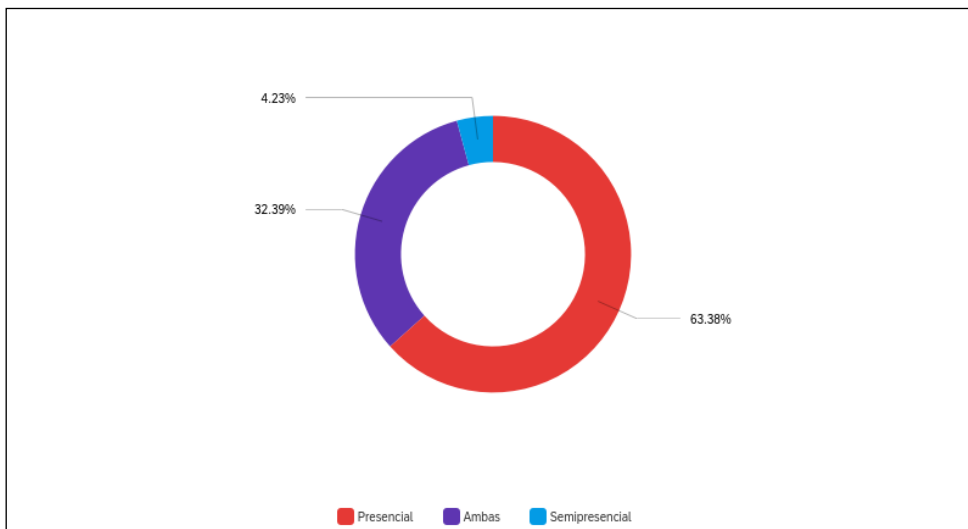
N.	Resposta	%	Valor absolut
1	Grau ADE	31.43%	33

2	Grau CTEF	17.14%	18
3	MUADE	10.48%	11
4	MUDM	9.52%	10
5	Grau MCD	31.43%	33
	Total	100%	105



### 3. Modalitat

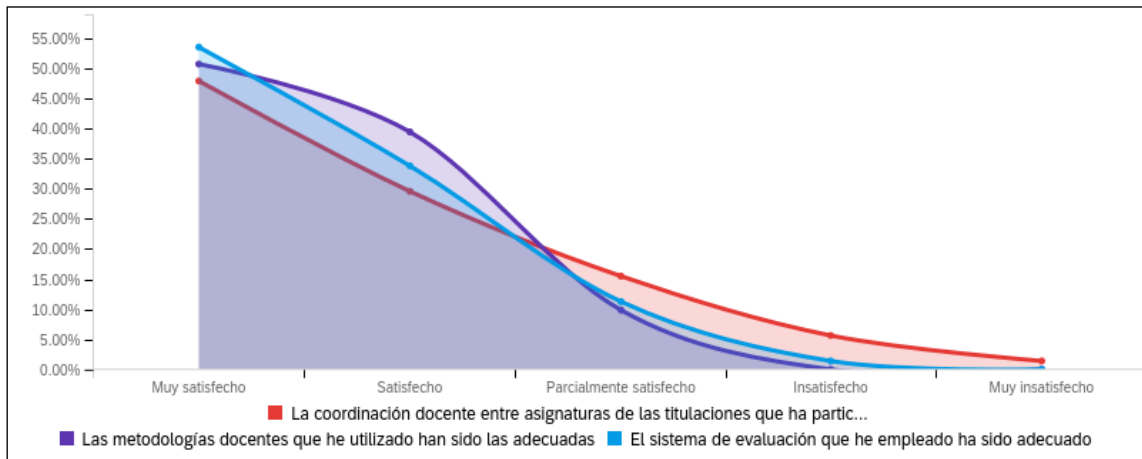
N.	Resposta	%	Valor absolut
1	Presencial	63.38%	45
2	Ambdues	32.39%	23
3	Semipresencial	4.23%	3
	Total	100%	71



## COORDINACIÓ I AVALUACIÓ DE LA TITULACIÓ

N.	Pregunta	Molt satisfet	Satisfet	Parcialment satisfet	Insatisfet	Molt insatisfet	Total
1	La coordinació docent entre assignatures de les titulacions que ha participat ha estat adequada	47.89 % 3 / 4	29.58 % 2 / 1	15.49 % 1 / 1	5.63 % 4 / 0	1.41 % 1 / 0	71
2	Les metodologies docents que he utilitzat han estat les adequades	50.70 % 3 / 6	39.44 % 2 / 8	9.86 % 7 / 0	0.00 % 0 / 0	0.00 % 0 / 0	71
3	El sistema d'avaluació que he	53.52 % 3 / 8	33.80 % 2 / 4	11.27 % 8 / 0	1.41 % 1 / 0	0.00 % 0 / 0	71

emprat ha estat adequat														
-------------------------	--	--	--	--	--	--	--	--	--	--	--	--	--	--

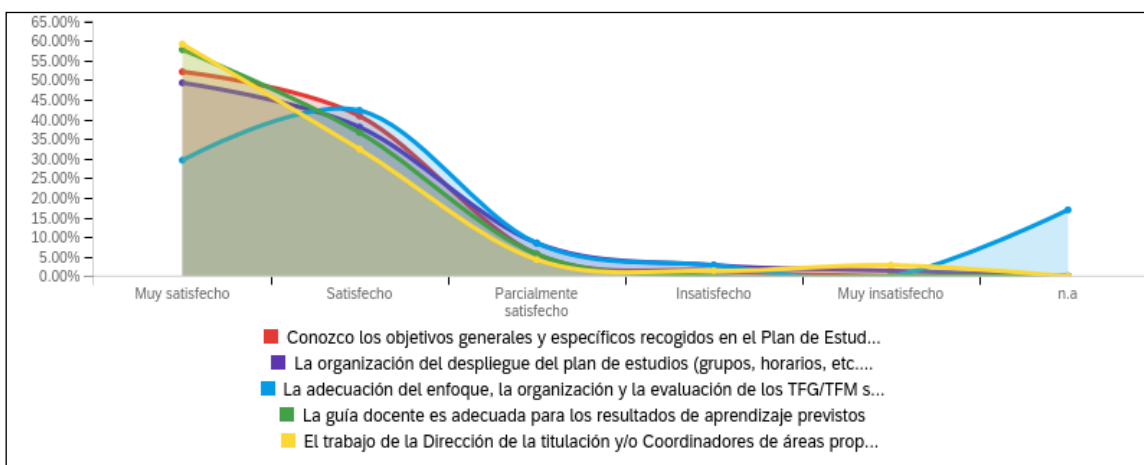


## PLANIFICACIÓ DE LA DOCÈNCIA

N.	Pregunta	Molt satisfet		Satisfet		Parcialment satisfet		Insatisfet		Molt insatisfet		n.a		Total
		%	N	%	N	%	N	%	N	%	N			
1	Conec els objectius generals i específics recollits en el Pla d'Estudis corresponent	52.11%	37	40.85%	29	5.63%	4	1.41%	1	0.00%	0	0.00%	0	71
2	L'organització del desplegament del pla d'estudis (grups, horaris,	49.30%	35	38.03%	27	8.45%	6	2.82%	2	1.41%	1	0.00%	0	71

	etc..) és adequat													
3	L'adequació de l'enfocament, l'organització i l'avaluació dels TFG/TFM són els adequats	29.5 8%	2 1	42.2 5%	3 0	8.45 %	6	2.82 %	2	0.00 %	0	16.9 0%	1 2	71
4	La guia docent és adequada per als resultats d'aprenentatge previstos	57.7 5%	4 1	36.6 2%	2 6	5.63 %	7	0.00 %	0	0.00 %	0	0.00 %	0	71
5	El treball de la Direcció de la titulació i/o Coordinadors d'àrees proporcionen un suport apropiat	59.1 5%	4 2	32.3 9%	2 3	4.23 %	3	1.41 %	1	2.82 %	2	0.00 %	0	71

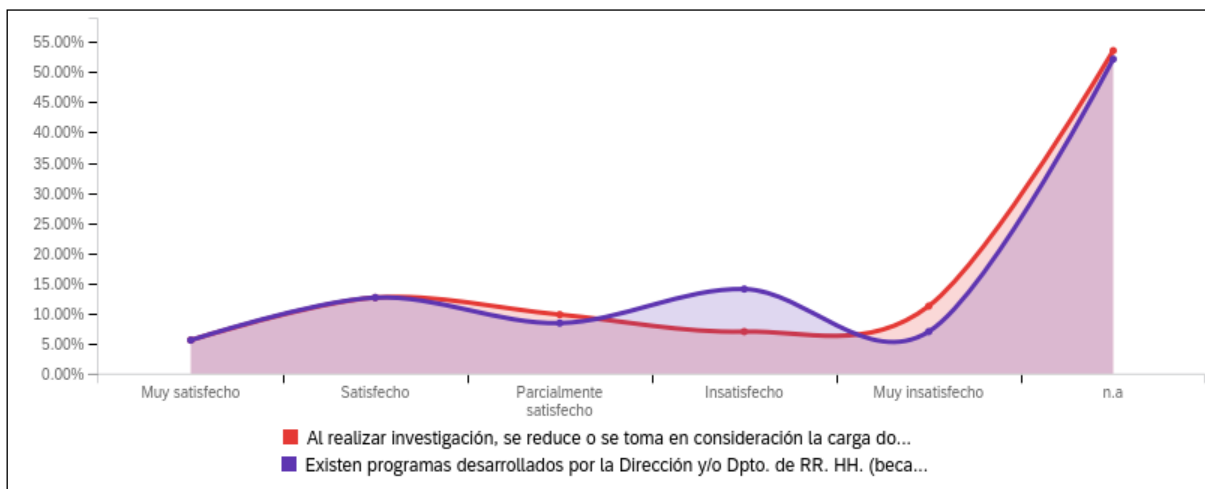




## ACTIVITAT DE RECERCA I TRANSFERÈNCIA DEL CONEIXEMENT

N.	Pregunta	Molt satisfet		Satisfet		Parcialment satisfet		Insatisfet		Molt insatisfet		n.a		Total
		%		%		%		%		%		%		
1	En realitzar recerca i compaginar-lo amb la impartició de classes, la càrrega de treball és reduïda o es prenen consideracions	5.63%	4	12.68%	9	9.86%	7	7.04%	5	11.27%	8	53.52%	38	71
2	Existeixen programes desenvolupats per la Direcció i/o Departament de RR.HH.	5.63%	4	12.68%	9	8.45%	6	14.08%	10	7.04%	5	52.11%	37	71

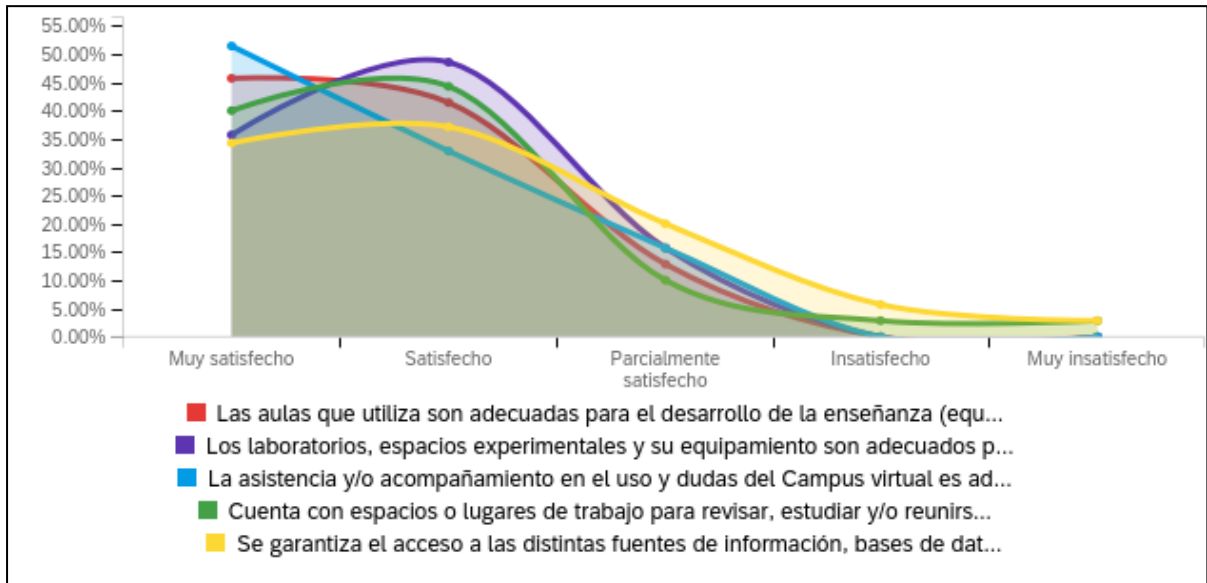
(beques, contractes Laborals, ajudes, incentius, etc.) per a la investigació												
--	--	--	--	--	--	--	--	--	--	--	--	--



## INFRAESTRUCTURA I EQUIPAMENT PER A LA DOCÈNCIA

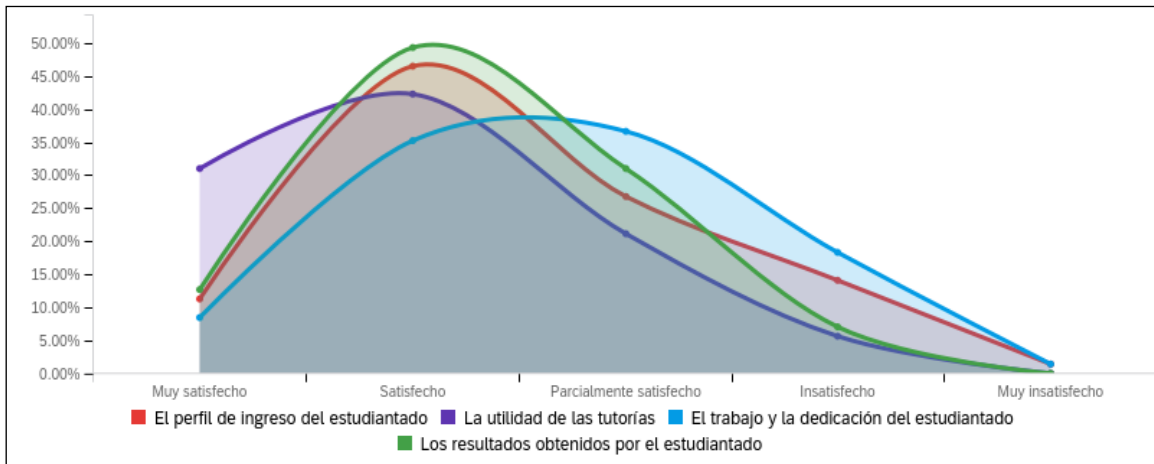
N.	Pregunta	Molt satisfet		Satisfet		Parcialment satisfet		Insatisfet		Molt insatisfet		Total
		%	1	%	2	%	4	%	3	%	0	
1	Les aules que utilitza són adequades per al desenvolupament de l'ensenyament (equipament, climatització, il·luminació, acústica, mobiliari...)	43.66	3	32.39	2	19.72	1	4.23	3	0.00	0	71
		%	1	%	3	%	4	%	3	%	0	

2	Els laboratoris, espais experimentals i el seu equipament són adequats per a la docència.	32.39 %	2 3	46.48 %	3 3	15.49 %	1 1	4.23 %	3	1.41 %	1	71
3	L'assistència i/o acompanyament en l'ús i dubtes del Campus virtual és adequada	52.11 %	3 7	33.80 %	2 4	8.45%	6	4.23 %	3	1.41 %	1	71
4	Compta amb espais o llocs de treball per revisar, estudiar i/o reunir-se amb l'estudiantat.	42.25 %	3 0	32.39 %	2 3	12.68 %	9	7.04 %	5	5.63 %	4	71
5	Es garanteix l'accés a les diferents fonts d'informació, bases de dades, fons bibliogràfics... per cobrir les necessitats de l'ensenyament	30.99 %	2 2	42.25 %	3 0	19.72 %	1 4	5.63 %	4	1.41 %	1	71



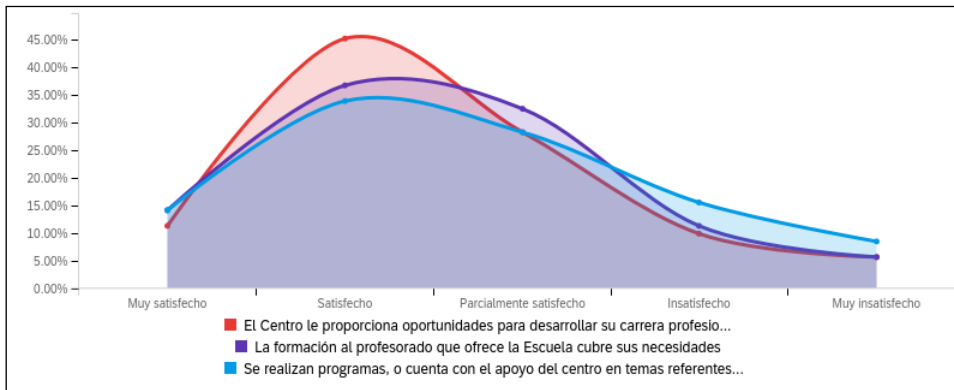
## ESTUDIANTAT

N	Pregunta	Molt satisfet	Satisfet	Parcialme nt satisfet	Insatisfet	Molt insatisf et	Total
1	El perfil d' ingrés de l' estudiantat	11.27 % 8	46.48 % 33	26.76 % 19	14.08 % 10	1.41 % 1	71
2	La utilitat de les tutories	30.99 % 22	42.25 % 30	21.13 % 15	5.63 % 4	0.00 % 0	71
3	El treball i la dedicació de l' estudiantat	8.45 % 6	35.21 % 25	36.62 % 26	18.31 % 13	1.41 % 1	71
4	Els resultats d' aprenentatge obtinguts per l' estudiantat	12.68 % 9	49.30 % 35	30.99 % 22	7.04 % 5	0.00 % 0	71



## PROGRAMES DE CARRERA I RECONeixEMENT

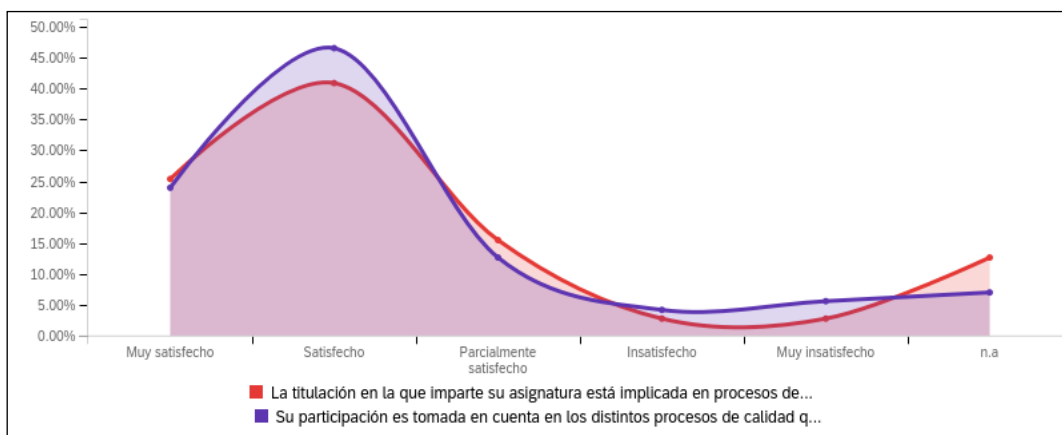
N	Pregunta	Molt satisfet		Satisfet		Parcialment satisfet		Insatisfet		Molt insatisfet		Total
		%		%		%		%		%		
1	El Centre li proporciona oportunitats per desenvolupar la seva carrera professional	11.27%	8	45.07%	32	28.17%	20	9.86%	7	5.63%	4	71
2	La formació al professorat que ofereix l'Escola cobreix les seves necessitats	14.08%	10	36.62%	26	32.39%	23	11.27%	8	5.63%	4	71
3	Es realitzen programes, o compta amb el suport del centre en temes referents a mobilitat internacional	14.08%	10	33.80%	24	28.71%	20	15.49%	11	8.45%	6	71



## PARTICIPACIÓ EN LA MILLORA

N	Pregunt a	Molt satisfet		Satisfet		Parcialm ent satisfet		Insatisfet		Molt insatisfet		n.a	Tot al	
		%		%		%		%		%				
1	La titulació en la qual imparteix la seva assignatura està implicada en processos de millora contínua	25.35 %	1 8	40.85 %	4 4	15.49 %	1 1	2.82 %	2	2.82 %	2	12.68 %	9	71
2	La seva participació és presa en compte en els diferents processos de qualitat que segueix	23.94 %	1 7	46.48 %	3 3	12.68 %	9	4.23 %	3	5.63 %	4	7.04 %	5	71

la																			
titulació																			



## SISTEMA DE GARANTIA INTERNA DE QUALITAT

Conec l'existència del Sistema de Garantia Interna de Qualitat (SGIC) del centre com un element per a la millora de les titulacions?

N.	Resposta	%	Valor absolut
1	Sí	61.97%	44
2	No	38.03%	27
	Total	100%	71



